

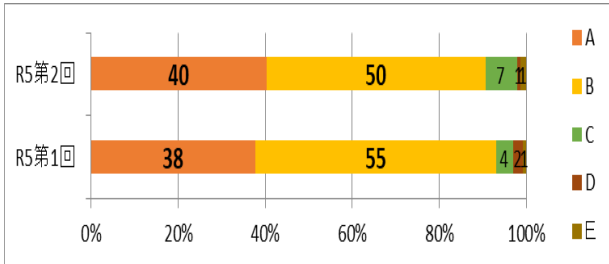
令和5年度 保護者アンケート結果について

学校評価へのご協力ありがとうございました。令和5年度の学校評価（保護者）を掲載させていただきます。

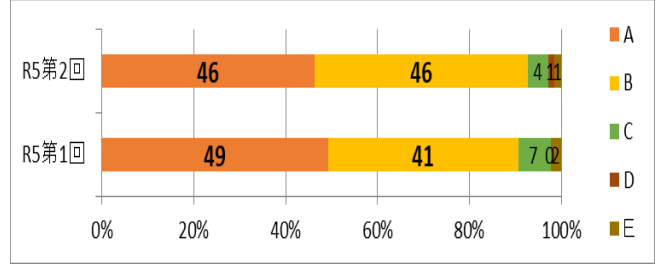
※ 各グラフ上段は令和6年2月実施結果、下段は令和5年7月実施結果です。

A：とてもそう思う・よくできている B：そう思う・できている
 C：あまり思わない・あまりできていない D：思わない・できていない
 ※各グラフ左からABCDの順に表記しています。

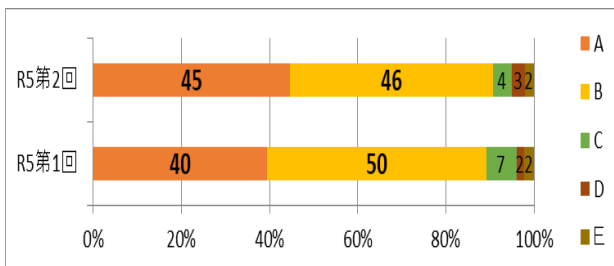
1 学校は、わかりやすく学校教育方針を伝えている。



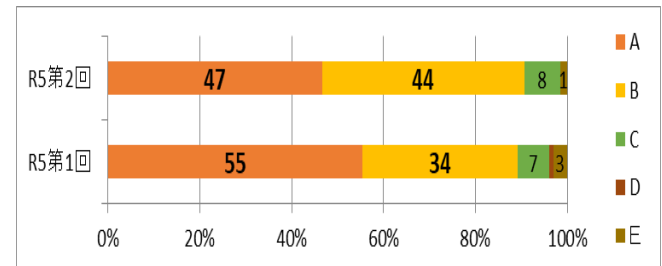
2 学校は、子どもに学ぶ意欲を育てている。



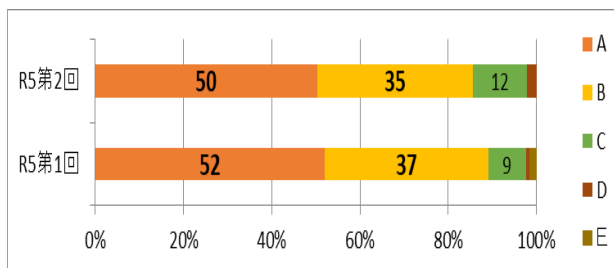
3 学校は、学習内容を理解させようと努力している。



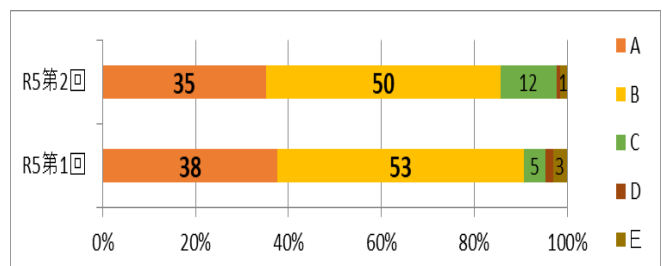
4 学校は、子どもが楽しく登校できるようにしている。



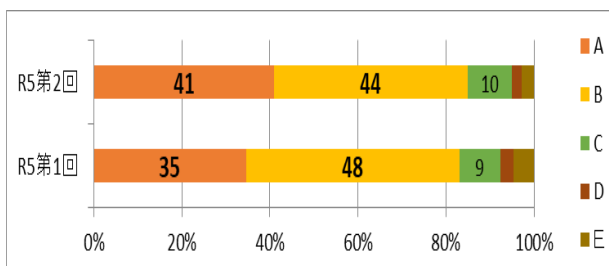
5 学校は、学校(学級)だよりなどで、学校(学級)の様子を知らせている。



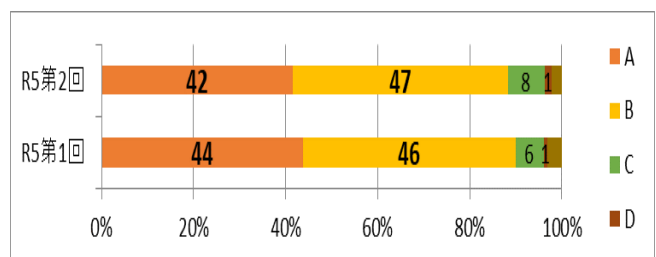
6 学校は、保護者・地域と連携して子どもを育てようとしている。



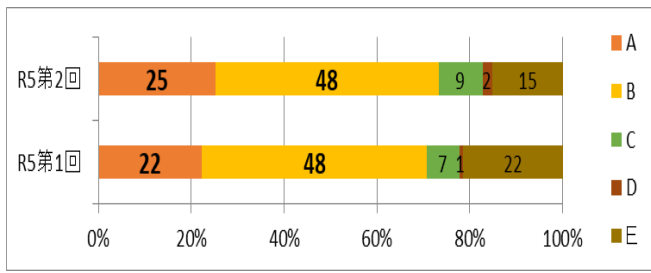
7 学校は、保健指導や体力づくりを進めている。



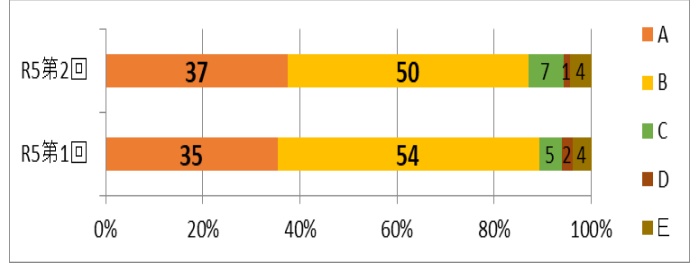
8 学校は、子どもの健康や安全に対する配慮ができています。



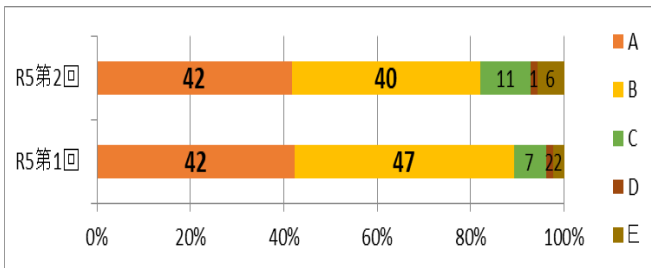
9 学校は、いじめ等に対して適切な指導をしている。



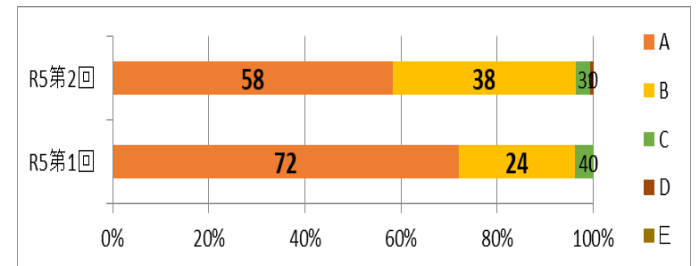
10 学校は、思いやりや優しい心を育てている。



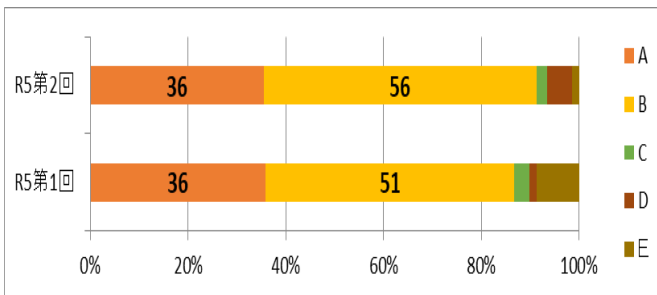
11 学校の教職員は、子どもや保護者の悩みや相談に応じている。



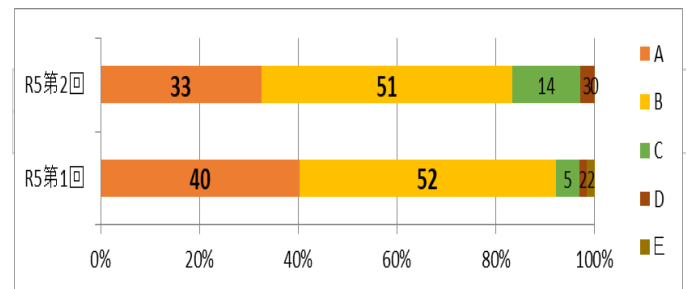
12 学校の教職員は、来校時や電話の際に親切に対応している。



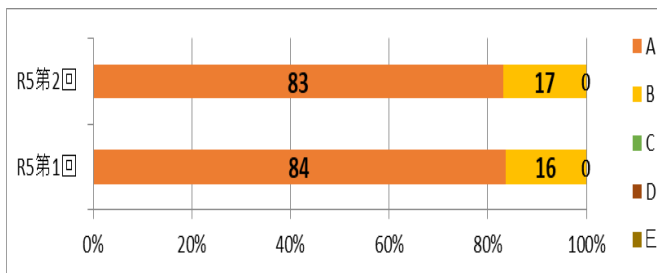
13 学校は、学校施設の整備や環境美化の維持向上に努めている。



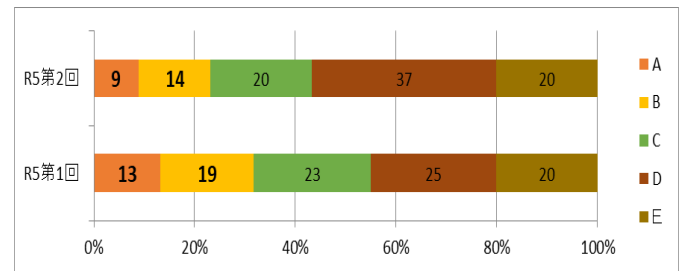
14 学校からの宿題は適量である。



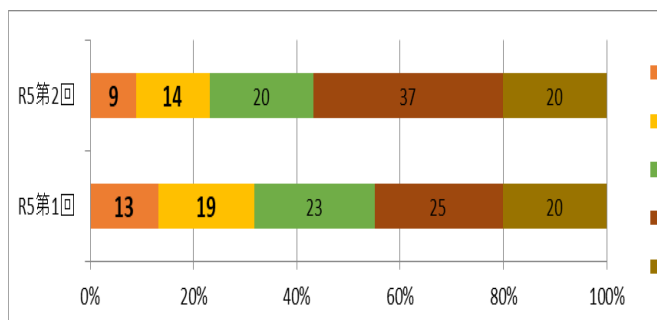
15 ご家庭でお子様と宿題等を一緒にされたり見届けたりされていますか(わずかな時間でも)。
A【はい】・B【いいえ】



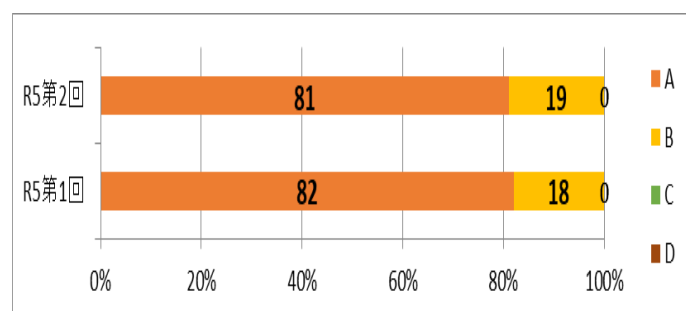
16 お子様は一か月にどれくらい本を読まれていますか。A(10冊以上)・B(5から10冊)・C(3~5冊)・D(1,2冊)・E(0冊)



17 お子様は一日にどれくらいゲームやタブレット等をされていますか (YouTube視聴時間含)。
A (0時間) ・ B (1時間以内) ・ C (1~2時間) ・ D (2~3時間) ・ E (3時間以上)

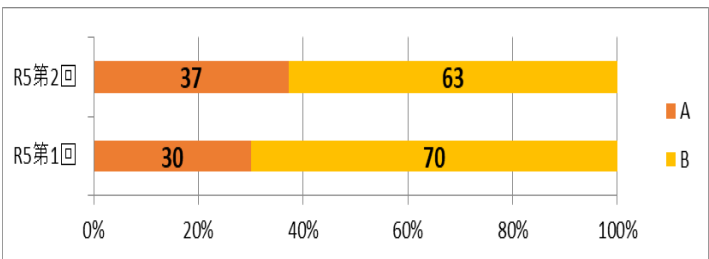
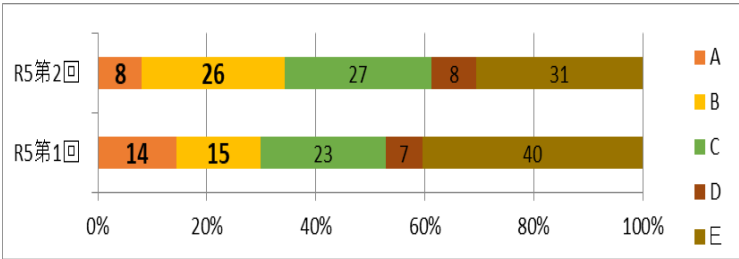


18 お子様のゲームや携帯電話(スマホ・タブレット等含む)の使用について、ご家庭でルールを設けられていますか。A【はい】・B【いいえ】

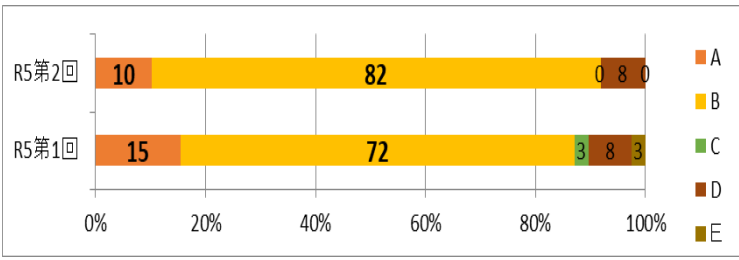


19 問18でA「はい」と回答された方。どのようなルールを決められていますか。時間を決められている場合。A(30分以内)・B(1時間以内)・C(2時間以内)・D(3時間以内)・E(その他)

21 お子様に携帯電話・スマートフォンを持たされていますか。A【はい】・B【いいえ】



22 問21でA「はい」と回答された方は、持たされた理由について回答ください。A 安全確保 B 連絡手段 C 今の時代には必要 D お子様が多いため E その他



【アンケートの結果から】

問2「学ぶ意欲」問3「学習内容の理解」問10「思いやり優しい心」等、ほとんどの項目において肯定的な評価が80%または90%を超えている。特に問4「学校は子どもが楽しく登校できるようにしている。」(肯定的な回答91%)については、より一層、児童に寄り添い、限りなく100%に近づくように努めていきたい。

問9「学校はいじめ等に対して適切な指導をしている。」は、全項目の中で一番低い評価で、肯定的な回答は73%である。学校では力を入れて指導をしているつもりであったが、約四分の一の保護者の方は不安をもっておられる。いじめの未然防止、早期対応、保護者との連携等、「安心して」また「安全に」学校生活を送ることができるよう取り組みを継続していきたい。

学校では、全児童が一台タブレット端末を利用している。また、スマートフォンを所有している児童も多くなっているため、ご家庭でも、使用のルールを設けるなど工夫されている。児童が情報モラルを身につけたり、使用のルールを守らせたりすることで、情報機器を便利に活用しながらも、危険から子どもたちを守れるように、学校と保護者が連携して取り組む必要がある。